

# Additifs 2023

Document mis à jour le 27/07/2023

- Hôtels
- Chambres d'hôtes
- Meublés de tourisme
- Campings
- Parc résidentiel de loisirs

## Lacaune-les-Bains - 81230

### E2 LA COUDERCARIE - MME RADIER ET M. TAHES

La Coudercarie - Lacaune-les-Bains ☎ 06 75 79 33 12 📧 lacoudercarie.benb@gmail.com 🌐 <https://www.milho-en-odette.nl>



📍 Lac à 21 km et à 8 km des commerces

Chambre d'hôtes dans la campagne et les montagnes de Lacaune. Dans une ancienne ferme, entourée de nature et de forêts, à 820 mètres d'altitude.

**Ouvert du 15 mai au 1er octobre**  
Deux personnes : 70 €



👤 x2 🛏 x1 (1 lit double)

## Murat-sur-Vèbre - 81320

### G3 LE LOGIS DE REINE 🌿☆☆☆

Félines - Murat-sur-Vèbre ☎ 06 49 67 87 12 📧 ghislaine.roque@gmail.com



📍 Lac à 5 km et à 1,5 km des commerces

Oubliez vos soucis dans ce logement spacieux et serein. Ensoleillée, cette ancienne maison rénovée est située dans un hameau, avec sa ferme et sa fromagerie à visiter. Jardin et barbecue à disposition.

**Ouvert toute l'année**  
Weekend : de 190 à 220 €  
Semaine : de 650 à 750 €



👤 x7 🛏 x3 (1 lit simple, 3 lits doubles)

## Nages - 81320

### F4 CHEZ JUSTINE 🌿☆☆☆

Rue de porche - Nages ☎ 05 63 48 83 01 📧 reservation@gites-tarn.com 🌐 <https://www.gites-de-france.com/fr/occitanie/tarn/chez-justine-g1829>



📍 Lac à 5 km et à 13 km des commerces

Le gîte Chez Justine se trouve dans le village de Nages situé dans les Monts de Lacaune, à 800 mètres d'altitude. Vous pourrez faire de belles balades dans les montagnes environnantes et aussi aller vous baigner au lac du Laouzas qui se trouve à 5,5 km du gîte. A l'automne, partez à la cueillette de champignons dans les bois environnants.

Chez Justine vous passerez de bonnes vacances et respirerez l'air pur des montagnes, frais en été.

**Ouvert du 29 avril au 28 octobre**  
Une personne : de 67 à 79 €



👤 x6 🛏 x3 (3 lits simples, 2 lits doubles)

## Rosis - 34610

### MAIRIE DE ROSIS - GÎTE RENÉ MAGNALDI

Douch - Rosis ☎ 06 26 07 40 07 ✉ contact.gitesdouch@gmail.com 🌐 www.gitesdedouch.com



👤 x15 🛏 x4

🚩 À 35 km d'un lac et à 14 km des commerces

A l'allure provençale, le gîte René Magnaldi figure parmi les plus beaux bâtiments du hameau de Douch, juste à côté du four à pain et de la remarquable statue du mouflon. Grâce à ses chambres privées, profitez du calme et de votre intimité.



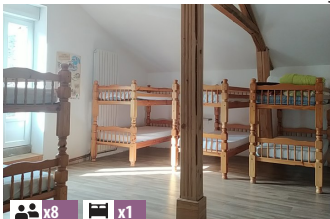
**Ouvert toute l'année, sur réservation**

Nuitée : de 35 € (chambre) à 42 € (appartement)



### 15 MAIRIE DE ROSIS - GÎTE MARCEL CÈBE

Douch - Rosis ☎ 06 26 07 40 07 ✉ contact.gitesdouch@gmail.com 🌐 www.gitesdedouch.com



👤 x8 🛏 x1

🚩 À 35 km d'un lac et à 14 km des commerces

Au cœur du hameau de Douch, découvrez le gîte Marcel Cèbe, bâti de pierres et de lauzes, ce bâtiment spacieux est parfait pour accueillir des groupes ou bien des personnes seules en itinérance.



**Ouvert toute l'année, sur réservation**

Nuitée : 25 €

